



HOUSE FEATURED DEVELOPERS



& TERRENO EN VENTA DE 14000 M2 CON PLAYA EN PICHILINGUE DIAMANTE

Land: 14000 m2 | Construction: 2500 m2 | Bedrooms: 5 |
Bathrooms: 6 | Garage: 6

\$ 121,836,400.00 MXN
\$ 7,000,000.00 USD



Te conseguimos el crédito hipotecario a tasa fija.

Amenities

Environments

Private pool
Garden
Dining room
Terrace
Terrace overlooking the sea
Extras
Beachfront land
Land for developers

Services

Service room with bathroom

Amenities

Access to the beach
24hrs security

Property details

Terreno en venta en Pichilingue Diamante de 14,000 m2

Con un frente a playa de 70 metros,

Uso de suelo: Hotel-Residencial

Cuenta con todos los servicios

Seguridad las 24 horas

Acceso por Pichilingue Diamante y Puerto Marquez

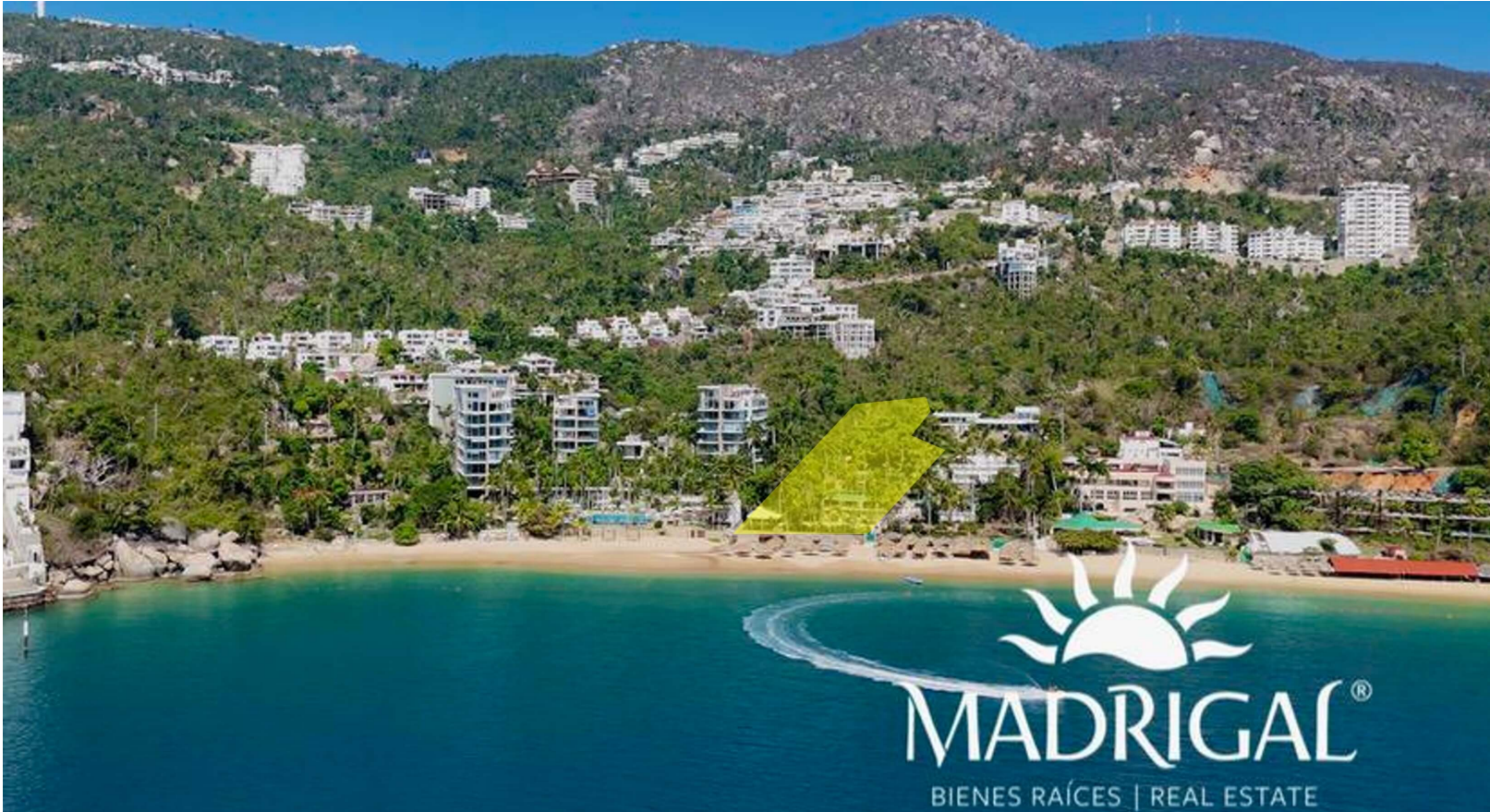
Cuenta con construcción de 2500 M2 aproximadamente, con la siguiente descripción: Sala, Comedor, Cocina, 5 recámaras, 6 baños, Alberca, Terraza, Bar, 2 cuartos de servicios con baño y estacionamientos para 6 automóviles.

Sales and rentals
+52 744 107 4026
+52 744 446 7080

House remodeling
+52 744 224 9669

Whatsapp attention
+52 744 107 4026

Facade

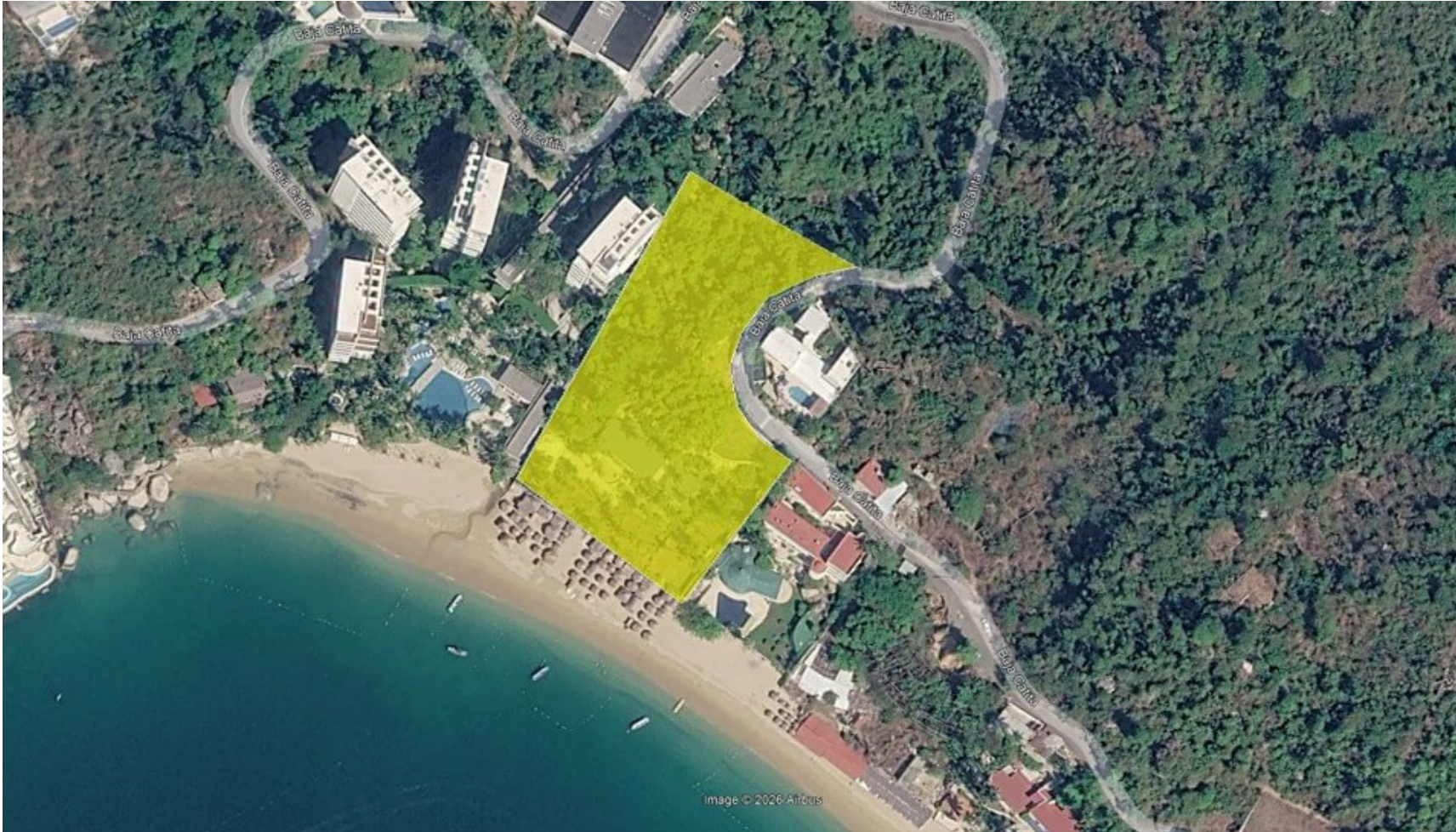


Sales and rentals
+52 744 107 4026
+52 744 446 7080

House remodeling
+52 744 224 9669

Whatsapp attention
+52 744 107 4026

Plans



Sales and rentals
+52 744 107 4026
+52 744 446 7080

House remodeling
+52 744 224 9669

Whatsapp attention
+52 744 107 4026