



CASA DESTACADA INVERSIONISTAS Y DESARROLLADORES



& TERRENO EN VENTA DE 14000 M2 CON PLAYA EN PICHILINGUE DIAMANTE

Terreno: 14000 m2 | Construcción: 2500 m2 | Recamaras: 5 |
Baños: 6 | Estacionamiento: 6

\$ 121,836,400.00 MXN
\$ 7,000,000.00 USD

Amenidades

Ambientes
Alberca privada
Jardín
Sala - Comedor
Terraza
Terraza vista al mar
Extras
Terrenos frente al mar
Terrenos para desarrolladores

Servicios
Cuarto de servicio con baño

Amenidades
Acceso a la playa
Seguridad 24hrs

Detalle de la propiedad

Terreno en venta en Pichilingue Diamante de 14,000 m2

Con un frente a playa de 70 metros,

Uso de suelo: Hotel-Residencial

Cuenta con todos los servicios

Seguridad las 24 horas

Acceso por Pichilingue Diamante y Puerto Marquez

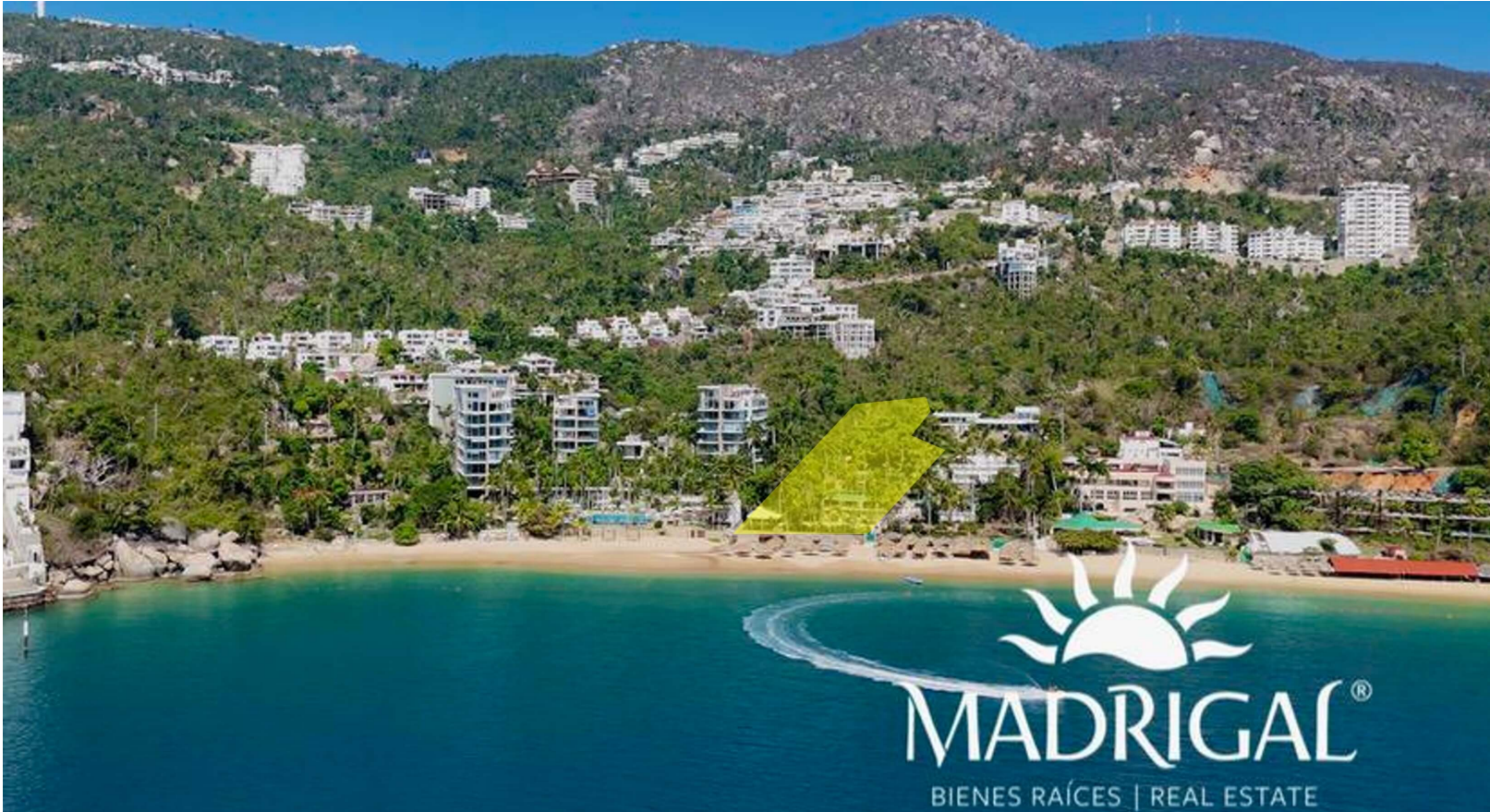
Cuenta con construcción de 2500 M2 aproximadamente, con la siguiente descripción: Sala, Comedor, Cocina, 5 recámaras, 6 baños, Alberca, Terraza, Bar, 2 cuartos de servicios con baño y estacionamientos para 6 automóviles.

Sales and rentals
+52 744 107 4026
+52 744 446 7080

House remodeling
+52 744 224 9669

Whatsapp attention
+52 744 107 4026

Fachada

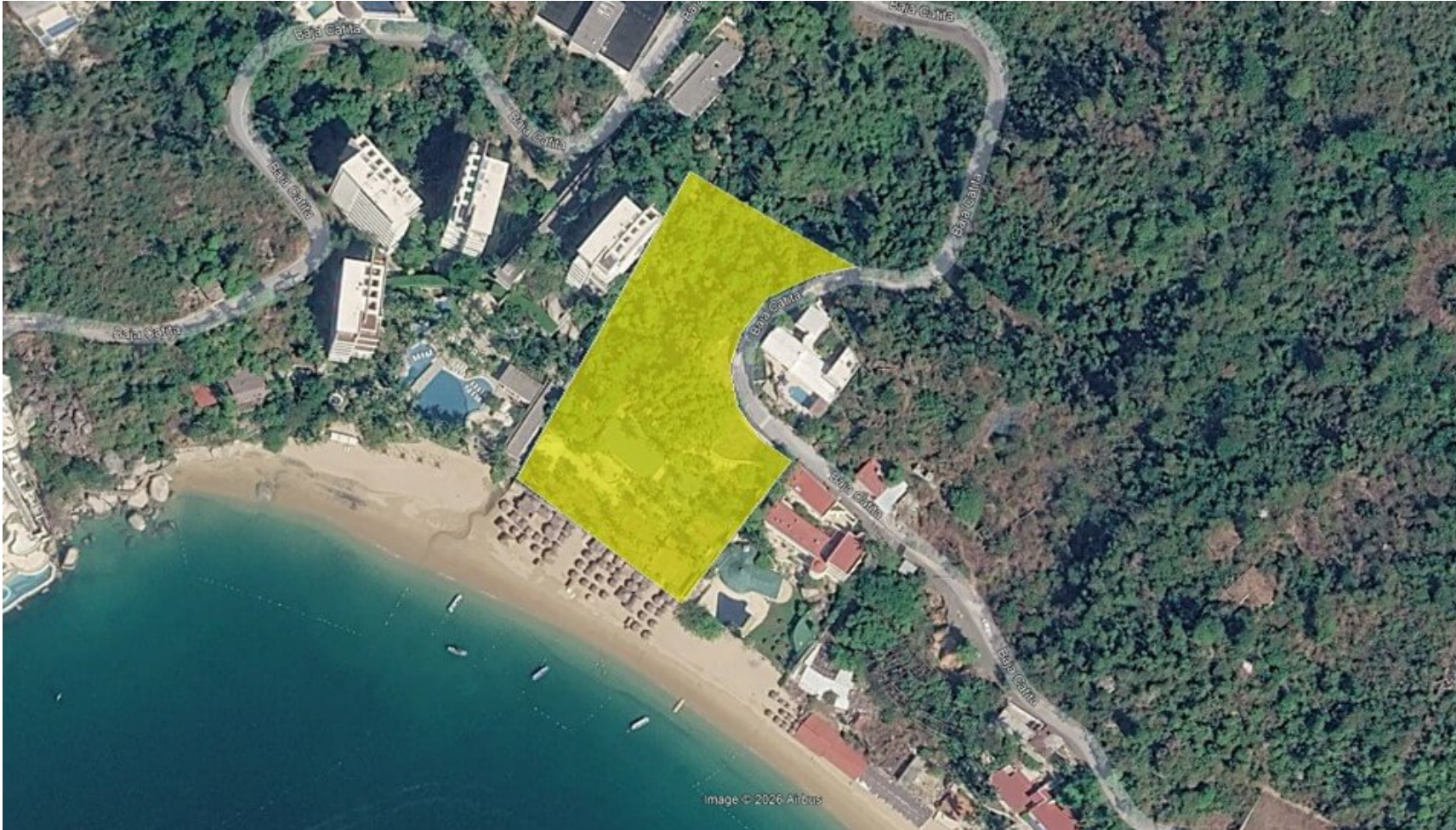


Sales and rentals
+52 744 107 4026
+52 744 446 7080

House remodeling
+52 744 224 9669

Whatsapp attention
+52 744 107 4026

Planos



Sales and rentals
+52 744 107 4026
+52 744 446 7080

House remodeling
+52 744 224 9669

Whatsapp attention
+52 744 107 4026