



TERRENO / LOTE CONDOMINAL DESTACADA INVERSIONISTAS Y DESARROLLADORES



TERRENO EN VENTA DE 1377 M2 SOBRE LA  
ESCÉNICA CON VISTA A PLAYA DIAMANTE, CON  
ESTRUCTURA PARA 22 DEPARTAMENTOS EN  
BRISAS MARQUES

Terreno: 1377 m2

\$ 20,000,000.00 MXN  
\$ 1,124,024.91 USD

## Amenidades

Extras  
Terrenos para desarrolladores

## Detalle de la propiedad

Lote en venta de 1377 m2 en el Fracc. Brisas Marques, bajando por la Escénica rumbo a Puerto Marques, con excelente vista a Playa Diamante, la bahía de Puerto Marques , Punta Diamante y hasta la laguna de Tres Palos.

De forma descendente, residencial o unifamiliar, actualmente cuenta con una estructura para construir veintidós departamentos

El terreno tiene las siguientes colindancias:

Al Norte con 44 mts colindante con la Carretera Escénica

Al Sur con 26.28 mts colindante con lote vecino

Al Oriente con 36 mts colindante con lote vecino

Al Poniente con 46 mts colindante con lote vecino

# Fachada

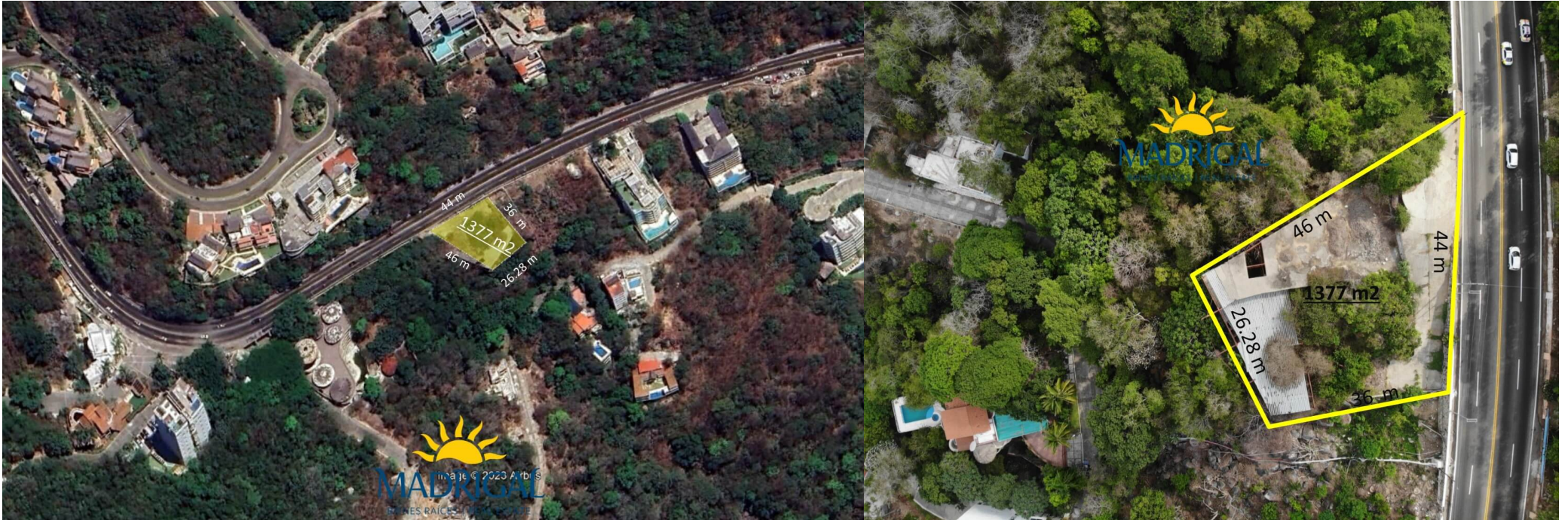


Sales and rentals  
+52 744 107 4026  
+52 744 446 7080

House remodeling  
+52 744 224 9669

Whatsapp attention  
+52 744 107 4026

# Planos



Sales and rentals  
+52 744 107 4026  
+52 744 446 7080

House remodeling  
+52 744 224 9669

Whatsapp attention  
+52 744 107 4026

## Vistas



Sales and rentals  
+52 744 107 4026  
+52 744 446 7080

House remodeling  
+52 744 224 9669

Whatsapp attention  
+52 744 107 4026