

TERRENO / LOTE CONDOMINAL DESTACADA INVERSIONISTAS Y DESARROLLADORES



TERRENO EN VENTA DE 1864 M2 EN BRISAS
MARQUES SOBRE LA ESCÉNICA CON VISTA A
PLAYÁ DIAMANTE,

Terreno: 1864 m2

\$ 14,912,000.00 MXN
\$ 853,577.56 USD



Te conseguimos el crédito hipotecario a tasa fija.

Amenidades

Extras
Terrenos residenciales
Terrenos para desarrolladores

Detalle de la propiedad

Lote en venta de 1864 m2 en el Fracc. Brisas Marques, bajando por la Escénica rumbo a Puerto Marques, con excelente vista a Playa Diamante, la bahía de Puerto Marques , Punta Diamante y hasta la laguna de Tres Palos.

De forma descendente, residencial o unifamiliar, con las siguientes colindancias:

Al Norte con 30 mts colindante con la Carretera Escénica

Al Sur con 28 mts colindante con lote vecino

Al Oriente con 63 mts colindante con lote vecino

Al Poniente con 60 mts colindante con lote vecino

Sales and rentals
+52 744 107 4026
+52 744 446 7080

House remodeling
+52 744 224 9669

Whatsapp attention
+52 744 107 4026

Fachada

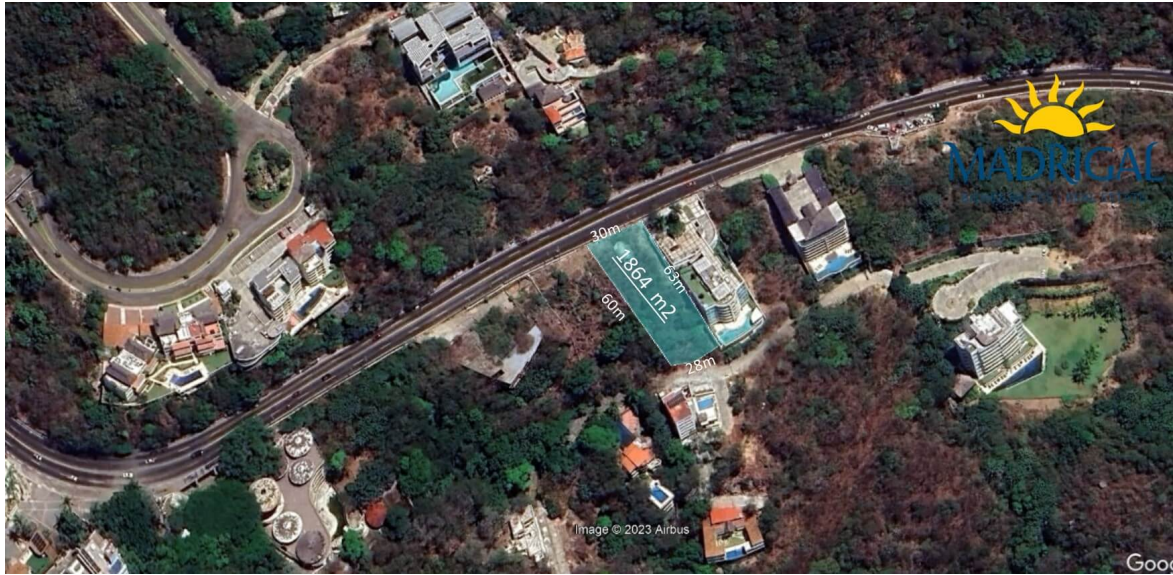


Sales and rentals
+52 744 107 4026
+52 744 446 7080

House remodeling
+52 744 224 9669

Whatsapp attention
+52 744 107 4026

Planos



Sales and rentals
+52 744 107 4026
+52 744 446 7080

House remodeling
+52 744 224 9669

Whatsapp attention
+52 744 107 4026

Vistas



Sales and rentals
+52 744 107 4026
+52 744 446 7080

House remodeling
+52 744 224 9669

Whatsapp attention
+52 744 107 4026